

**CENTRO UNIVERSITARIO DE LOS ALTOS
DIVISIÓN DE CIENCIAS BIOLÓGICAS E INGENIERÍA
DEPARTAMENTO DE CIENCIAS DE LA SALUD
LICENCIATURA EN MEDICINA VETERINARIA Y ZOOTECNIA**



RADIOLOGÍA

MTRA. BLANCA ZUAMI VILLAGRÁN DE LA MORA
Presidente de la Academia de Disciplinas Básicas Aplicadas

DRA. PATRICIA NOEMI VARGAS BECERRA
Jefe del Departamento de Ciencias de la Salud



UNIVERSIDAD DE GUADALAJARA

FORMATO GENERAL

PROGRAMA DE ASIGNATURA

NOMBRE DE MATERIA

RADIOLOGIA

CODIGO DE MATERIA

MV 115

DEPARTAMENTO

CIENCIAS DE LA SALUD

AREA DE FORMACION

BÁSICA PARTICULAR SELECTIVA

CENTRO UNIVERSITARIO

CENTRO UNIVERSITARIO DE LOS ALTOS

CARGA HORARIA: TEORIA

20

PRACTICA

64

TOTAL

84

CREDITOS

7

TIPO DE CURSO

TEORICO PRÁCTICO

FORMACION PROFESIONAL

LICENCIATURA EN MÉDICO VETERINARIO Y ZOOTECNISTA

PREREQUISITOS

Ninguno

ELABORO:

Fecha última actualización

JULIO 2015

REVISORES DE BIBLIOGRAFÍA:

PhD. J. Rogelio Orozco Hernández, M.C. Gloria Vidrio Llamas

APROBADO JULIO 2015

OBJETIVO GENERAL

EL ALUMNO ESTARÁ CAPACITADO PARA INTERPRETAR LOS ESTUDIOS RADIOLÓGICOS, DE DONDE OBTENDRÁ UN DIAGNÓSTICO RADIOLÓGICO FINAL DE LAS DIFERENTES PATOLOGÍAS QUE SE PRESENTAN EN LA CLÍNICA DE LAS GRANDES Y PEQUEÑAS ESPECIES.

OBJETIVOS ESPECIFICOS

- * TENDRÁ LA CAPACIDAD DE HACER TOMAS RADIOGRÁFICAS DE LAS DIFERENTES ZONAS ANATÓMICAS DE LOS ANIMALES DE ESTUDIO.
- * REALIZARÁ EL PROCESO DE REVELADO Y FIJADO DE LAS PLACAS RADIOGRÁFICAS TOMADAS A LOS PACIENTES.
- * PODRÁ CONCLUIR EL DIAGNÓSTICO RADIOLÓGICO CORRESPONDIENTE.

CONTENIDO TEMATICO SINTETICO

RADIOLOGÍA

UNIDAD I- ANTECEDENTES HISTORICOS Y FINES DE LOS R.X.,

UNIDAD II- PRINCIPIOS BÁSICOS DE LOS R.X.,

UNIDAD III- FORMACIÓN DE LA IMAGEN RADIOGRÁFICA.

UNIDAD IV- MATERIAL Y EQUIPO DE R.X.,

UNIDAD V- ORIENTACIÓN RADIOGRÁFICA (IDENTIFICACIÓN).,

UNIDAD VI- PRINCIPIOS DE INTERPRETACIÓN RADIOGRÁFICA.,

UNIDAD VII- INTERPRETACIÓN RAD. DEL ESQUELETO APENDICULAR.,

UNIDAD VIII- INTERPRETACIÓN RAD. DEL ESQUELETO AXIAL.,

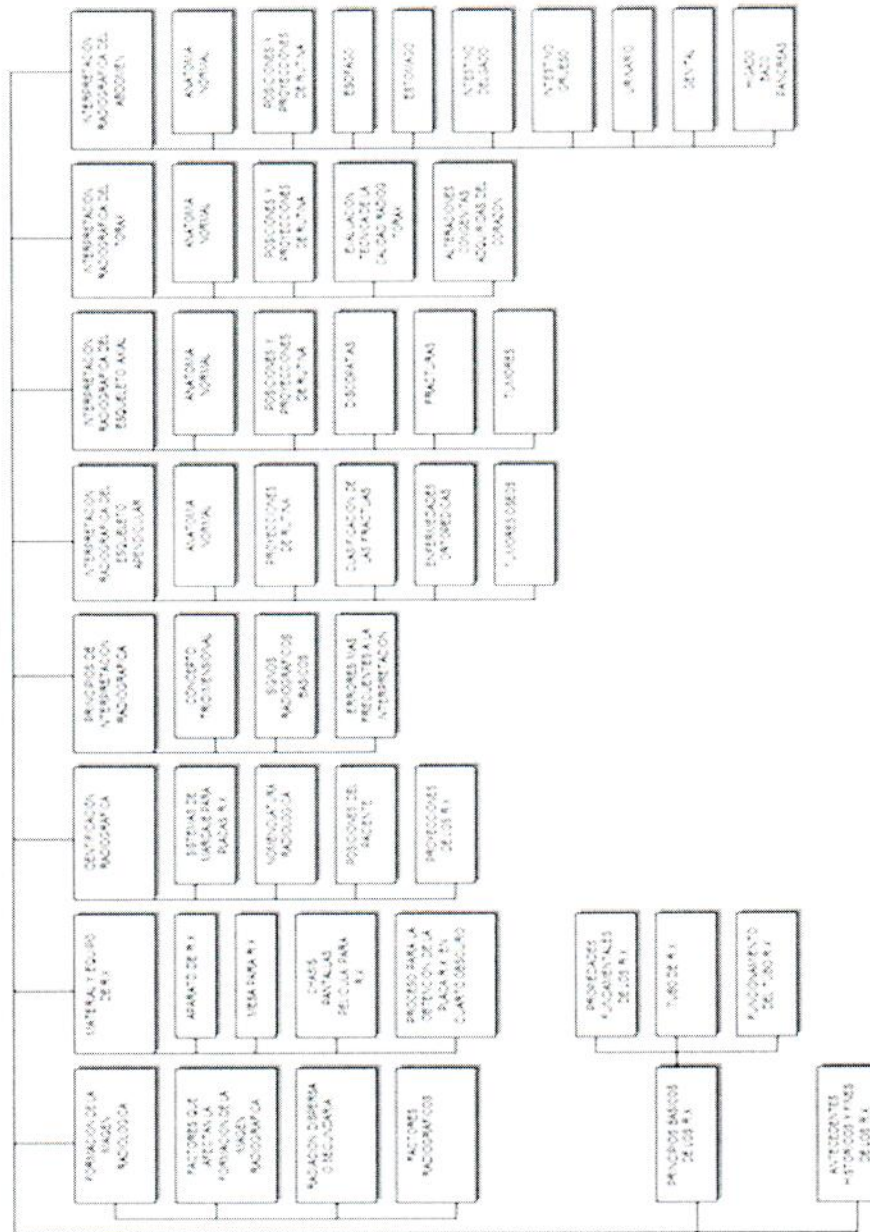
UNIDAD IX- INTERPRETACIÓN RAD. DEL TÓRAX.,

UNIDAD X- INTERPRETACIÓN RAD. DEL ABDOMEN.

ESTRUCTURA CONCEPTUAL

ACADEMIA: DISCIPLINAS BÁSICAS APLICADAS

RADIOLOGÍA



BIBLIOGRAFIA BASICA

Brant, William E.	Fundamentos de radiología diagnóstica	2008	Barcelona: Lippincott Williams & Wilkins,
Capello, Vittorio	Radiología clínica de mamíferos exóticos de compañía	2010	Buenos Aires: Inter-Médica, 2010.
Chen, Michael Y. M.	Radiología básica	2006	Madrid: McGraw-Hill Interamericana, c2006.
Simone, Daniel Horacio De	Radiología veterinaria: información necesaria para una mejor utilización y mayor aprovechamiento	2010	Buenos Aires: Editorial Inter-Médica, c2010.
Thrall, Donald E.	Tratado de diagnóstico radiológico veterinario	2009	Buenos Aires: Editorial Inter- Médica, c2009.

BIBLIOGRAFIA COMPLEMENTARIA

Broadhurst, Claire	Manual de diagnóstico por imagen del tórax en pequeños animales	2013	Barcelona: Ediciones S, 2013.
Easton, Suzanne	Practical veterinary diagnostic imaging	2012	Chichester, West Sussex, UK : Wiley-blackwell, 2012.
Han, Connie M.	Diagnóstico práctico por imagen para técnicos veterinarios	2002	Zaragoza: Acribia, 2002
Hudson, Judy R.	Radiología abdominal práctica en pequeños animales	2002	Barcelona, España: Teton NewMedia : Multimédica, 2002, reimp. 2004
Liste Burillo, Fernando	Atlas veterinario de diagnóstico por imagen	2010	Zaragoza: Grupo Asís Biomedica: Servet, 2010.
Morgan, Joe P.	Atlas de radiología: traumatismos en el perro y el gato	2010	Zaragoza: Grupo Asís Biomedica: Servet, c2010.
O'Brien, Robert T.	Radiología torácica: del perro y del gato	2001	Barcelona:: Multi Médica, 2001., reimp. 2006

Fecha última actualización: JUNIO 2015

ENSEÑANZA-APRENDIZAJE

RADIOLOGÍA ES UNA ASIGNATURA QUE BRINDA INSTRUMENTOS QUE AYUDAN A OBTENER UN DIAGNÓSTICO RADIOLÓGICO, PARA LA DETECCIÓN DE LAS PATOLOGÍAS QUE AQUEJAN A LAS GRANDES Y PEQUEÑAS ESPECIES, FACILITANDO ASÍ LA TERAPIA ADECUADA PARA CADA CASO.

CARACTERÍSTICAS DE LA APLICACION PROFESIONAL DE LA ASIGNATURA

LOS CONOCIMIENTOS ADQUIRIDOS POR LOS ALUMNOS EN ESTA ASIGNATURA LE SERÁN MUY ÚTILES EN LA PRÁCTICA PROFESIONAL DE LA CLÍNICA DE LAS PEQUEÑAS ESPECIES, YA QUE ES UN MEDIO DE APOYO MUY IMPORTANTE EN EL DIAGNÓSTICO DE LAS DIFERENTES PATOLOGÍAS QUE SE PRESENTAN A DIARIO.

CONOCIMIENTOS, APTITUDES, VALORES, ETC.

EL CONOCIMIENTO DE LA RADIOLOGÍA PERMITIRÁ QUE EL MÉDICO VETERINARIO ZOOTECNISTA, EN EL DESARROLLO DE SU PROFESIÓN, LOGRE OBTENER UN MEDIO DE DIAGNÓSTICO EFICAZ Y PRONTO EN LA DETECCIÓN DE PATOLOGÍAS QUE IMPLIQUEN LOS DIFERENTES ORGANOS Y SISTEMAS DE LOS ANIMALES,

DE ESTA FORMA SE LOGRARÁ DAR UN TRATAMIENTO ACORDE AL PROBLEMA QUE SE HAYA DIAGNOSTICADO, POR MEDIO DE LAS RADIOGRAFÍAS EN SUS ESTUDIOS NORMALES Y ESPECIALES.

MODALIDADES DE EVALUACION

SERÁ DE LA SIGUIENTE MANERA:

GUARDIAS EN EL LABORATORIO DE R.X.	15%
ASISTENCIA A CLASES	10%
EXÁMENES PARCIALES	40%
PRODUCTO TERMINAL	35%
TOTAL:	100%

NOTA: EL ALUMNO QUE NO ALCANCE EL 42% DEL TOTAL DE GUARDIAS Y EXAM. PARCIALES SE IRÁ DIRECTAMENTE A EXTRAORDINARIO.

EL EXÁMEN EXTRAORDINARIO CONSISTIRÁ EN: LA REALIZACIÓN DE UNA SEMANA DE GUARDIAS EN EL LABORATORIO DE R.X., PARA TENER DERECHO A UN EXÁMEN TEÓRICO-PRÁCTICO (TALLER RADIOGRÁFICO).